

EFFECTUER UNE RÉFÉRENCE, RIEN DE PLUS SIMPLE!

Vous n'avez qu'à communiquer avec Mme Marie Larouche, t.s., coordonnatrice professionnelle de l'équipe, au 668-6633, poste 234.

Assurez-vous d'avoir en main les coordonnées du client et de nous expédier ensuite une requête de services professionnels, document qui nous autorisera à communiquer avec la personne identifiée.

En cas de doute sur la pertinence de la référence, n'hésitez pas à contacter Mme Larouche qui se fera un plaisir d'en discuter avec vous.

668-6633, poste 234

NOUS TRAITONS CES PROBLÈMES :

- Relations parents-enfants-adolescents
- Adaptation à une modification familiale
- Épuisement parental
- Compétences parentales insuffisantes
- Démotivation scolaire
- Toxicomanie
- Relations amoureuses (rupture, violence)
- Difficultés relationnelles avec l'entourage
- Anxiété, peurs
- Symptômes dépressifs
- Deuils
- Problèmes reliés à l'orientation ou aux relations sexuelles
- Séquelles d'agression sexuelle
- Idéations suicidaires
- Problèmes de santé mentale chez l'enfant
- Difficultés suite à un traumatisme
- Trouble de l'attention avec ou sans hyperactivité
- Troubles du comportement
- Retards de développement
- Et autres...

« Seul, on va plus vite, ensemble on va plus loin »

(Proverbe africain)

Centre de santé et de services sociaux
de Lac-Saint-Jean-Est

SERVICES PSYCHOSOCIAUX ENFANCE-JEUNESSE-FAMILLE

Mieux nous connaître
pour une référence rapide et efficace



668-6633, poste 234

Un seul numéro : 668-6633, poste 234



Guylaine Martel, chef de programme
Réseau jeunesse-enfance-famille

Responsable de la Table Réseau jeunesse.
Responsable des mesures d'urgence psychosociales.



Marie Larouche, travailleuse sociale
Coordonnatrice professionnelle

Intervenante pivot pour les **références personnalisées**.
Thérapie individuelle et familiale.
CLSC Secteur-Centre



François Deschênes, psychologue santé mentale

Évaluation et suivi psychologique auprès
des jeunes de 0-17 ans.



Michel Desmeules, travailleur social

Thérapie individuelle et familiale auprès des jeunes
de 0-17 ans et leur famille.
Intervention en milieu scolaire.
CLSC Secteur-Sud



Marie-Andrée Fortin, psychoéducatrice

Intervention auprès des jeunes de 0-12 ans et leur
famille dans leur milieu de vie.
Dépistage de retards de développement.



Marie-Josée Gobeil, psychoéducatrice

Enseignement, soutien et développement des com-
pétences parentales auprès des familles d'enfants
de 0-12 ans dans leur milieu de vie.
Dépistage des retards de développement.
Agente de liaison avec les CPE.



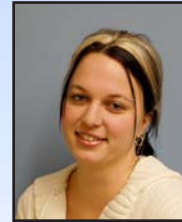
Karine Grenon, psychologue santé mentale

Évaluation et suivi psychologique auprès des jeunes
de 0-17 ans.



Hélène Hudon, travailleuse sociale

Thérapie individuelle et familiale auprès des jeunes
de 0-17 ans et leur famille.
CLSC Secteur-Centre



Cindy Lantin, éducatrice spécialisée

Prévention, éducation et réadaptation auprès
des jeunes de 6-17 ans.



Johanne Moreau, travailleuse sociale

Thérapie individuelle et familiale auprès des jeunes de
0-17 ans et leur famille.
Intervention en milieu scolaire.
CLSC Secteur-Nord



Donald Tremblay, criminologue (ARH)

Thérapie individuelle et familiale auprès des jeunes
de 12-25 ans et leur famille.
Intervention en milieu scolaire.
Répondant en toxicomanie.
CLSC Secteur-Centre



Pierre Tremblay, criminologue (ARH)

Thérapie individuelle et familiale auprès des jeunes
de 12-25 ans et leur famille.
Intervention en milieu scolaire.
CLSC Secteur-Centre